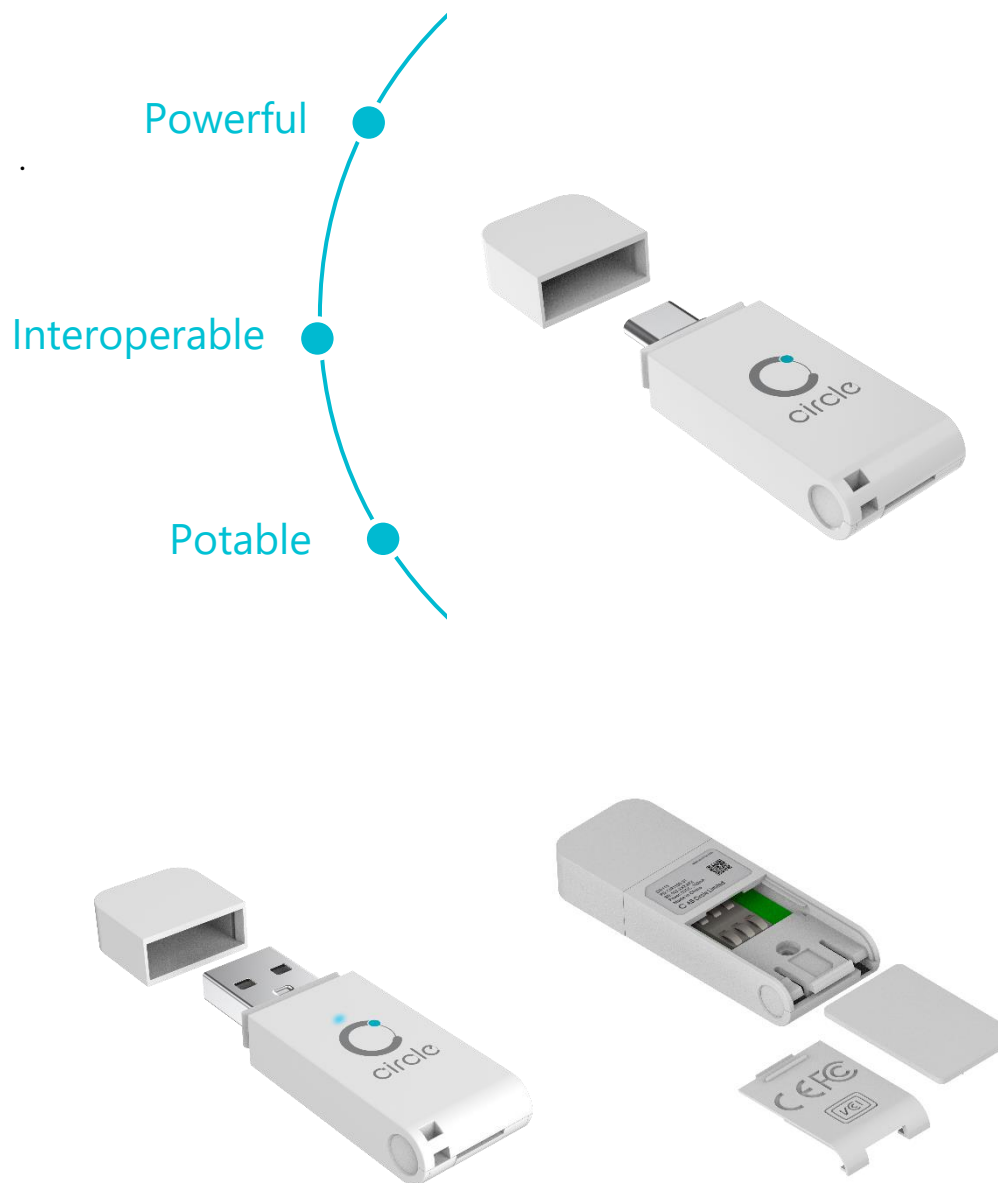


CIR115B

SIM サイズ接触式 IC カードリーダー

コンパクトでモダンなデザインと強力なコアを備えた CIR115B SIM サイズ接触式 IC カードリーダーは、アクセス制御、電子政府、電子ヘルスケア、ネットワークログオンなどのさまざまなスマートカードアプリケーションに高速で安全なデータ伝送を実現します。

- ISO/IEC 7816 Part 1/2/3/4 スタンダードをサポート
- T=0 または T=1 プロトコルの SIM サイズの ISO/IEC 7816 Class A/B/C カードおよびメモリカードをサポート
- 拡張 APDU をサポート
- CCID 規格に準拠
- PC/SC 仕様に準拠
- 様々な OS に対応
- コネクタタイプ: USB A または USB C





データシート

CIR115B

SIM サイズ接触式 IC カードリーダー

info@abcircle.co.jp
www.abcircle.co.jp

接触スマートカードインターフェイス

| | |
|----------|--|
| 規格 | ISO/IEC 7816 Part 1/2/3/4 |
| プロトコル | T=0, T=1 |
| 対応カードタイプ | ISO/IEC 7816 Class A/ B/ C (5V/ 3V/ 1.8V) cards, Memory cards |
| 対応カードサイズ | ID-000 (SIM size) |
| 供給電流 | 55 mA in Class A/ B/ C |
| 速度 | 9.6 – 826 kbps |
| 短絡防止機能 | 搭載 |
| クロック周波数 | Up to 16 MHz (Default: 4.8 MHz) |
| カードコネクタ | スライド式, 挿抜回数 Min. 100,000 |
| 拡張 APDU | 対応 |

物理特性

| | |
|----|--|
| 寸法 | 51.0 mm (L) x 17.8 mm (W) x 9.5 mm (H) |
| 重量 | 7.0 g (± 0.5 g) |
| 筐体 | White ABS |

ホストインターフェイス

| | |
|-------------|---------------------------------|
| 供給電源 | USB バスパワー |
| 消費電流 | <100 mA (動作時) <2 mA (スタンバイ時) |
| USB 規格 | USB 2.0 Full Speed (12 Mbps) |
| USB コネクタタイプ | デフォルト: Type A オプション: Type C |

ヒューマンインターフェイス

| | |
|-----|--------------------|
| LED | 1 LED: Blue (動作状態) |
|-----|--------------------|

ソフトウェア&ドライバー

| | |
|---|-------|
| ドライバー | CCID |
| Application Programming Interface (API) | PC/SC |

動作条件

| | |
|------|------------------|
| 動作温度 | 0 – 65 °C |
| 動作湿度 | Max. 95% (結露無き事) |
| 保存温度 | -10 – 70 °C |
| MTBF | 600,000 hours |

準拠/認証

| | |
|---------|--|
| 規格/システム | ISO/IEC 7816, EMVCo Contact Terminal Level 1, USB 2.0 Full Speed, CCID, Microsoft® WHQL |
| 規制/環境対応 | EN 62368, CE, FCC, VCCI, RoHS3, REACH |

動作環境

| | |
|-------|--|
| 対応 OS | Windows® 7 SP1 and above, Linux®, macOS® 10.12 and above, Android™ 6.0 and above |
|-------|--|

注文情報

| | |
|-------|--|
| 製品コード | CIR115B-01: USB タイプ A コネクタ (デフォルト) CIR115B-02: USB タイプ C コネクタ (オプション) |
|-------|--|